

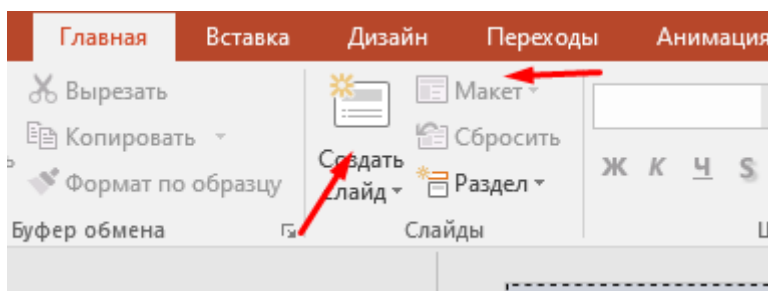
Практическая лабораторная работа № 1
Тема: «Разработка презентации в MS PowerPoint»

Разработайте и создайте презентацию на тему «Офисные программы».

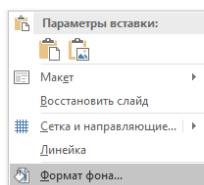
Задание 1

Этапы создания презентации:

1. Запустите программу командами *Пуск – Программы - Microsoft PowerPoint*. В открывшемся окне программы выберите способ создания презентации – *Новая презентация*.
2. Определите количество слайдов – 8 слайдов.
3. Разработайте структуру слайдов:
 - титульный лист;
 - содержание
 - программа MS Word;
 - программа MS Excel;
 - программа MS Access;
 - программа MS Power Point;
 - структурная схема информационного обмена при создании презентации;
 - резюме.
4. Для выбора вида слайда откройте панель разметки слайдов, командами меню:



5. Выберите цветное оформление слайдов, воспользовавшись шаблонами дизайна оформления, командами меню: правой кнопкой мыши на листе



Заг

6. Сформулируйте тему и создайте титульный лист презентации на первом слайде (рис.1). Укажите на нем кто разработчик презентации. **ФИО**

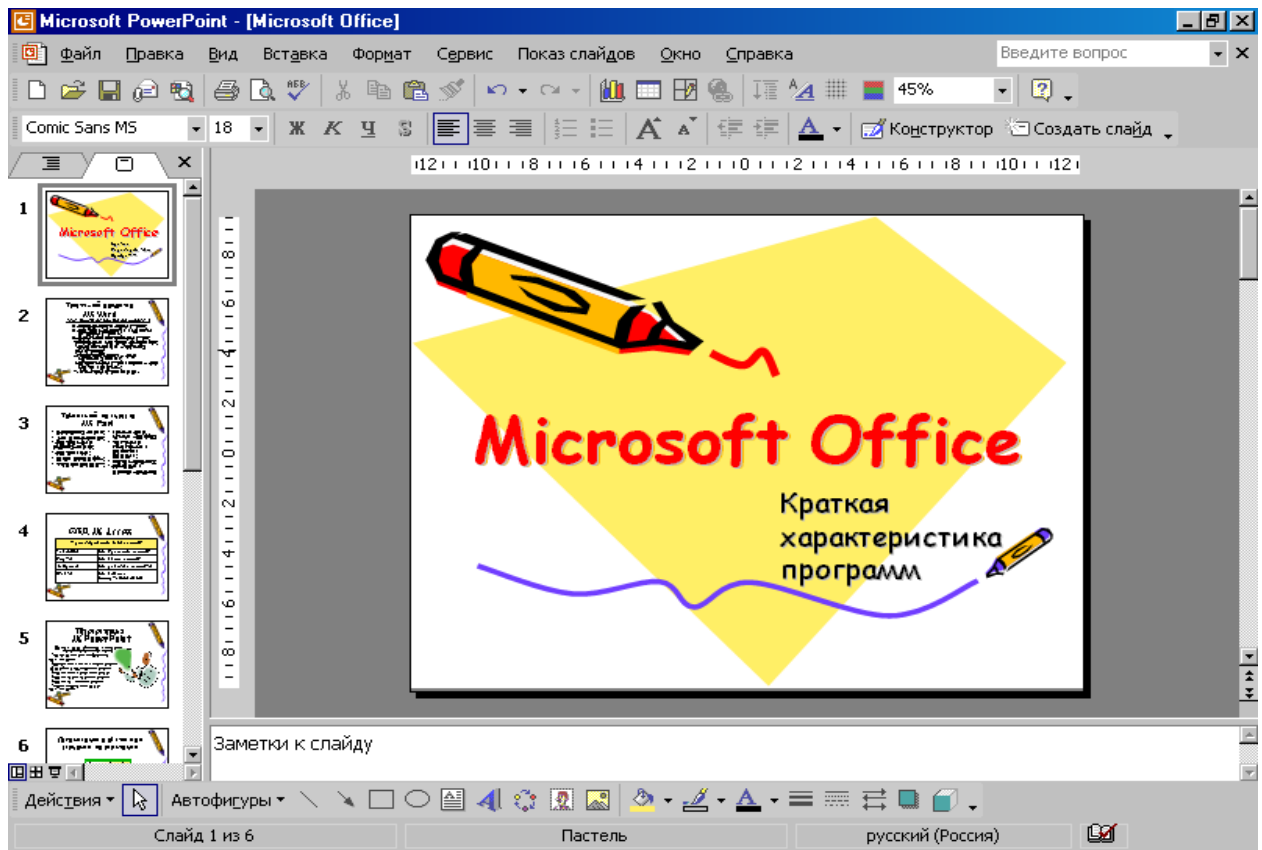


Рис.1. Титульный слайд

1. Оформите все остальные слайды, добавляя новый слайд командами меню: *Вставка – Создать слайд* или клавишами *Ctrl+M* или кнопкой на панели инструментов (рис. 2-7).

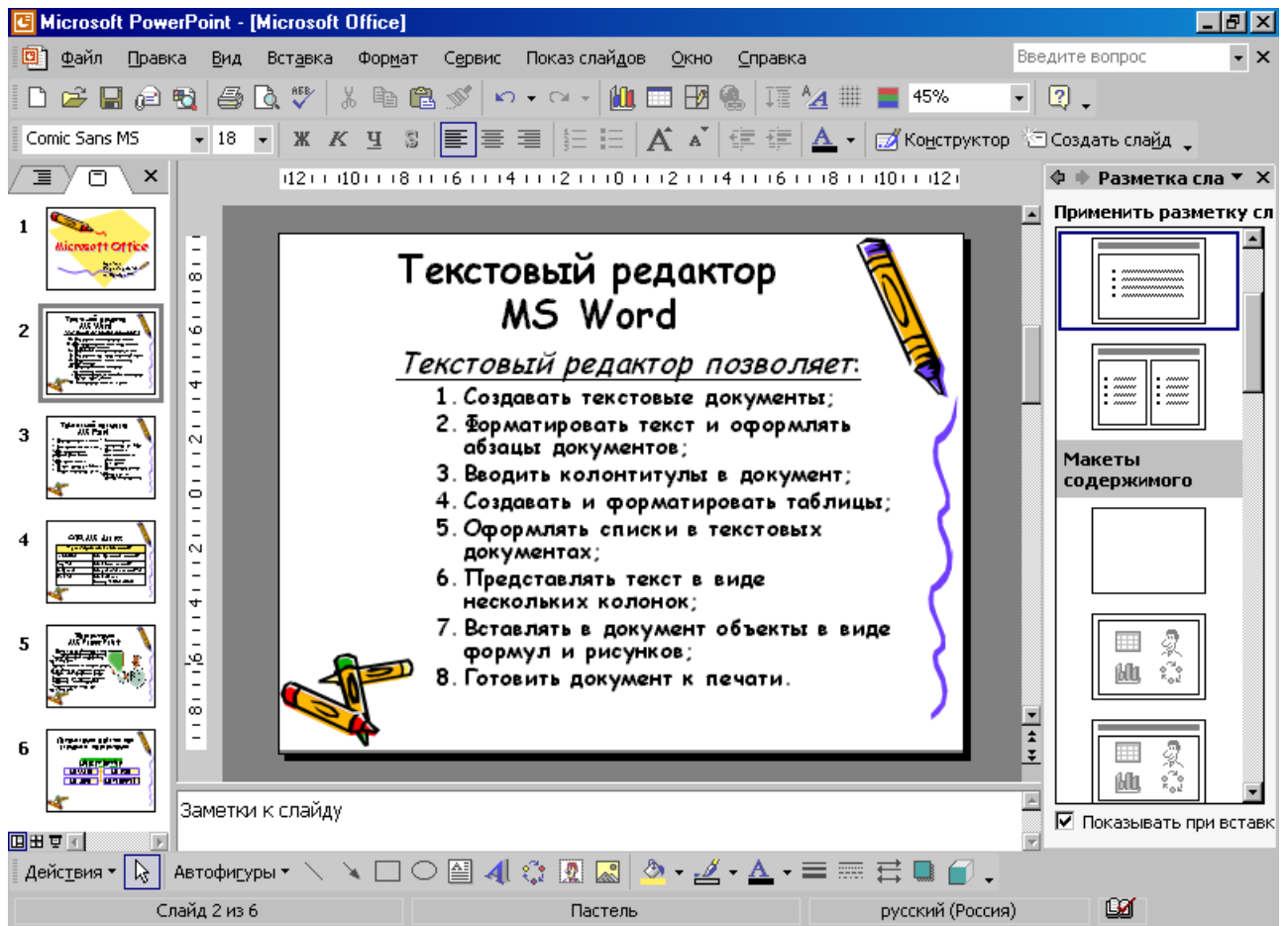


Рис.2. Текстовый слайд со списком.

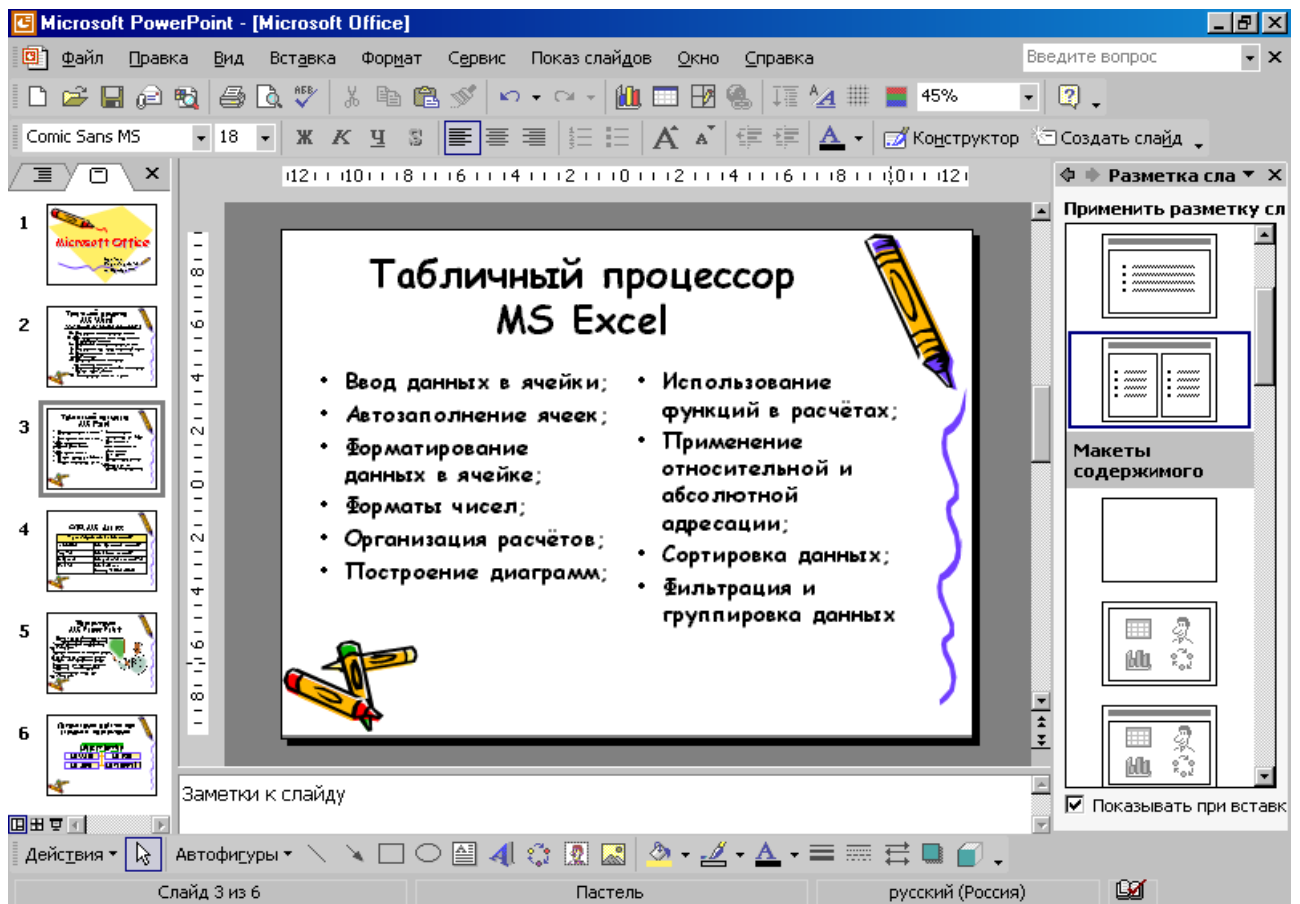


Рис.3. Использование текста в две колонки.

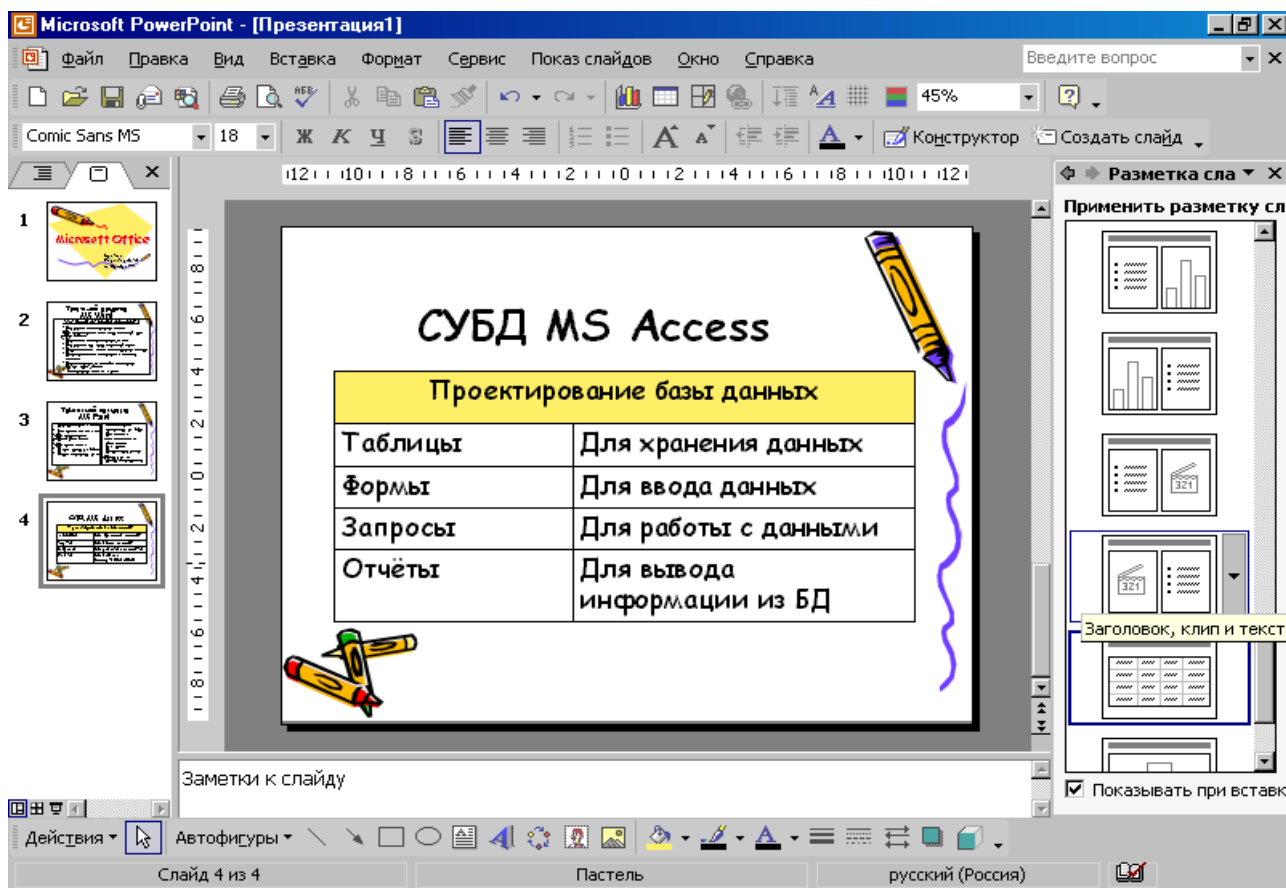


Рис.4. Использование таблицы.

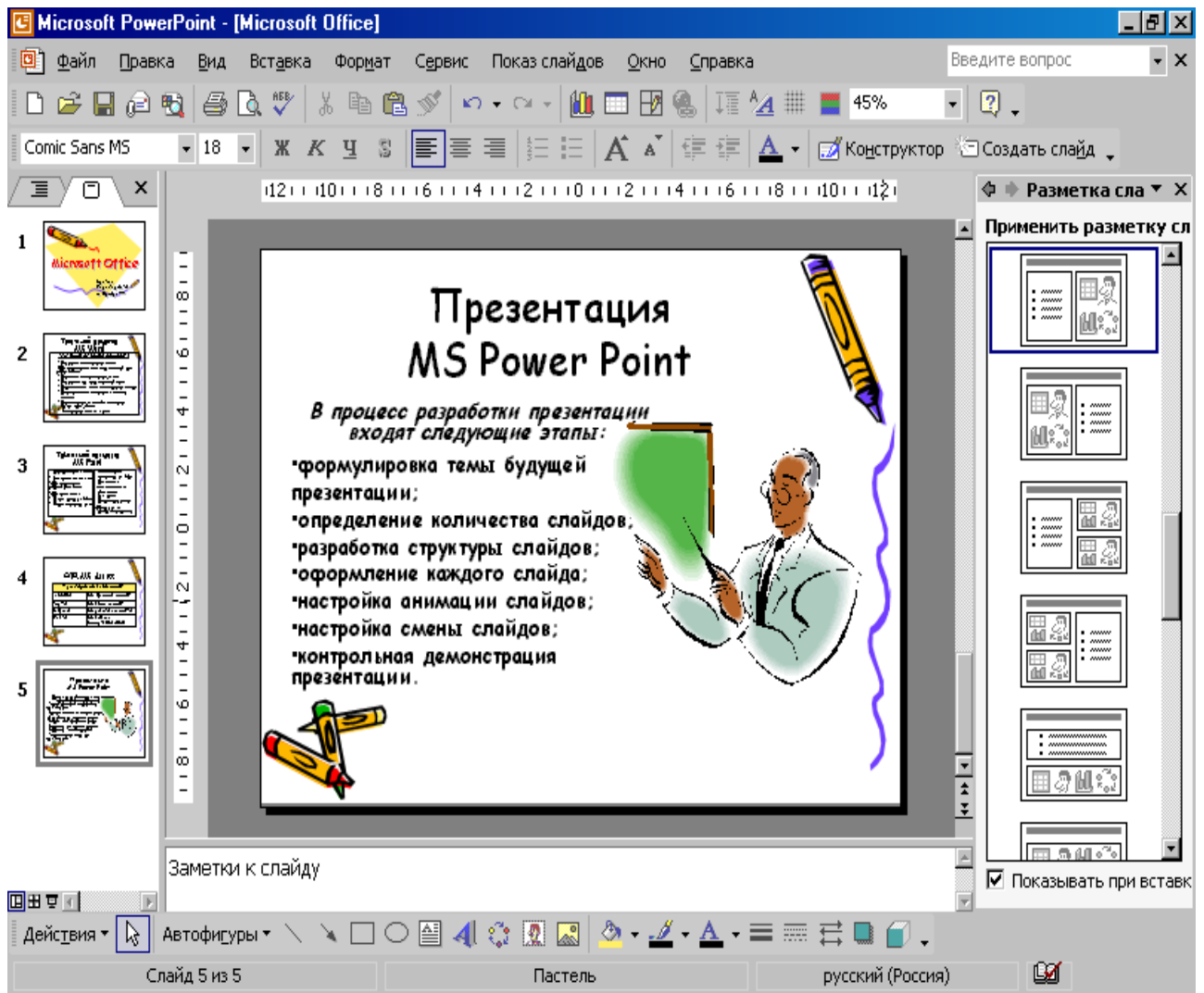
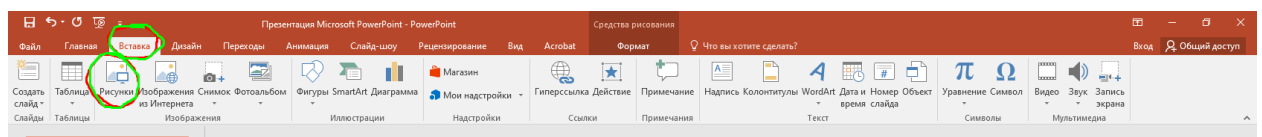


Рис.5. Добавление в текст рисунков.



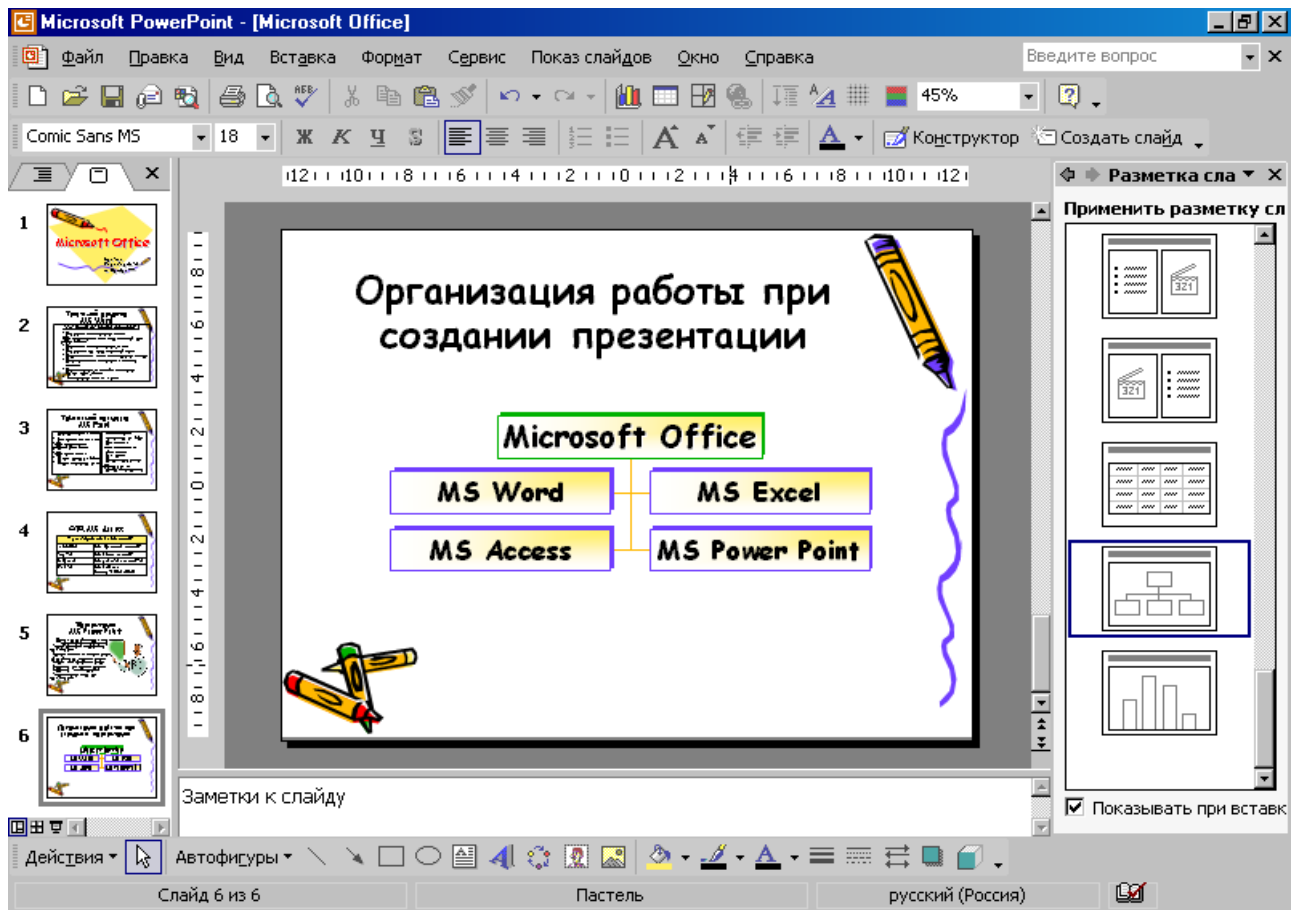
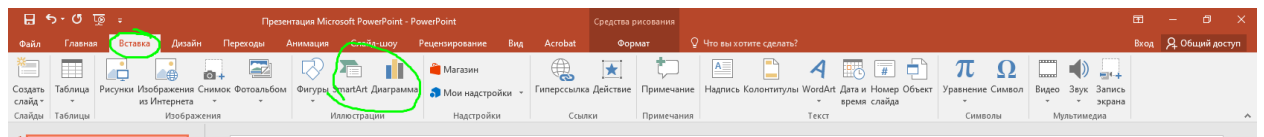


Рис.6. Использование структурной схемы.



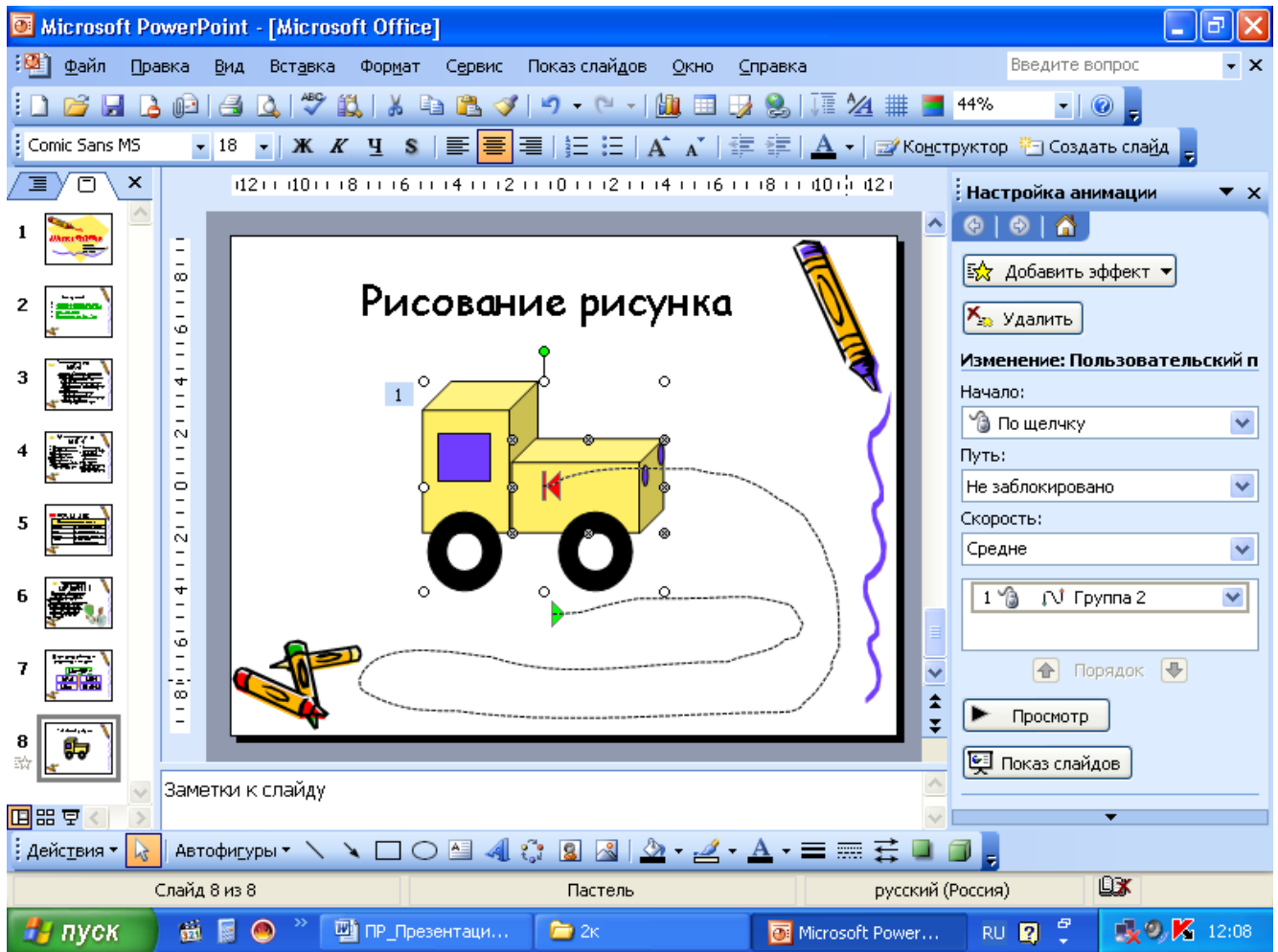
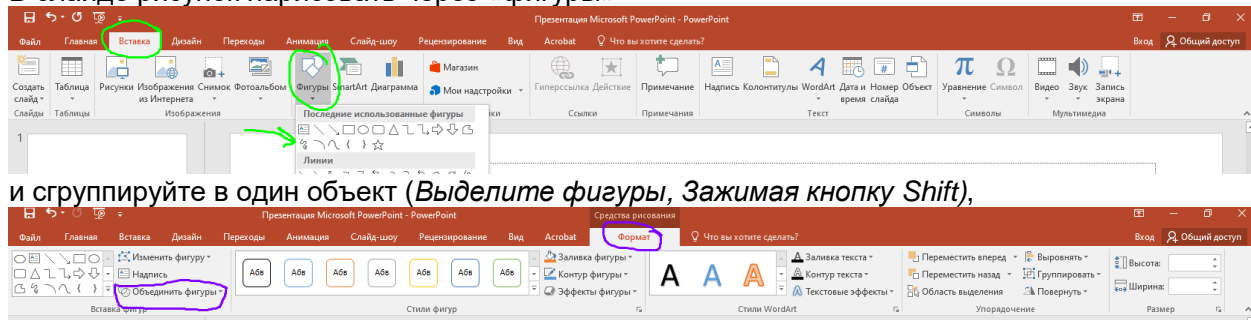


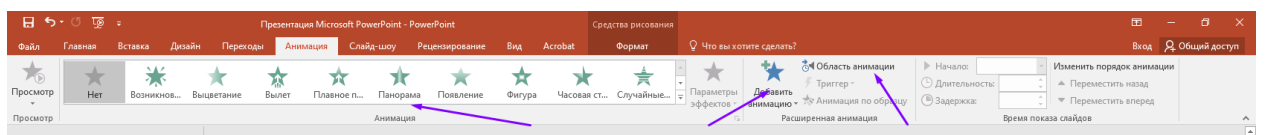
Рис.7.Рисование рисунка с установкой движения

1. В слайде рисунок нарисовать через «фигуры»



и сгруппируйте в один объект (Выделите фигуры, Нажимая кнопку Shift),

а затем установите движение рисунка: *Настройка анимации / Пути перемещения / Нарисовать пользовательский путь / Рисованная кривая.*



2. Добавьте слайд в презентацию «Содержание» и поставьте его вторым по счёту, после титульного листа.

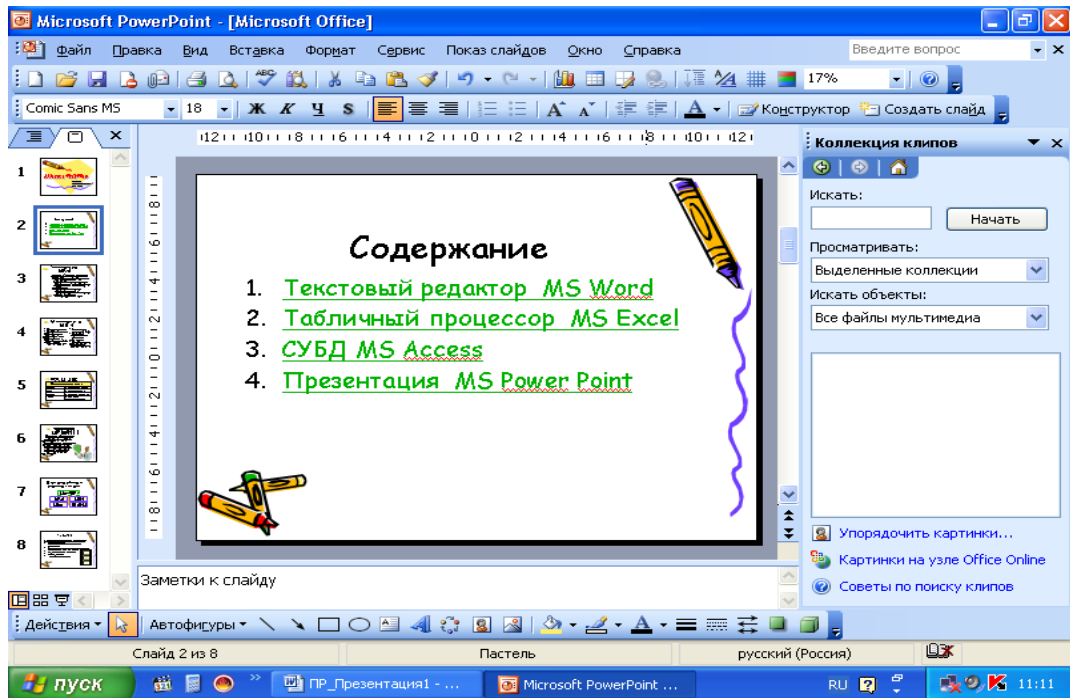
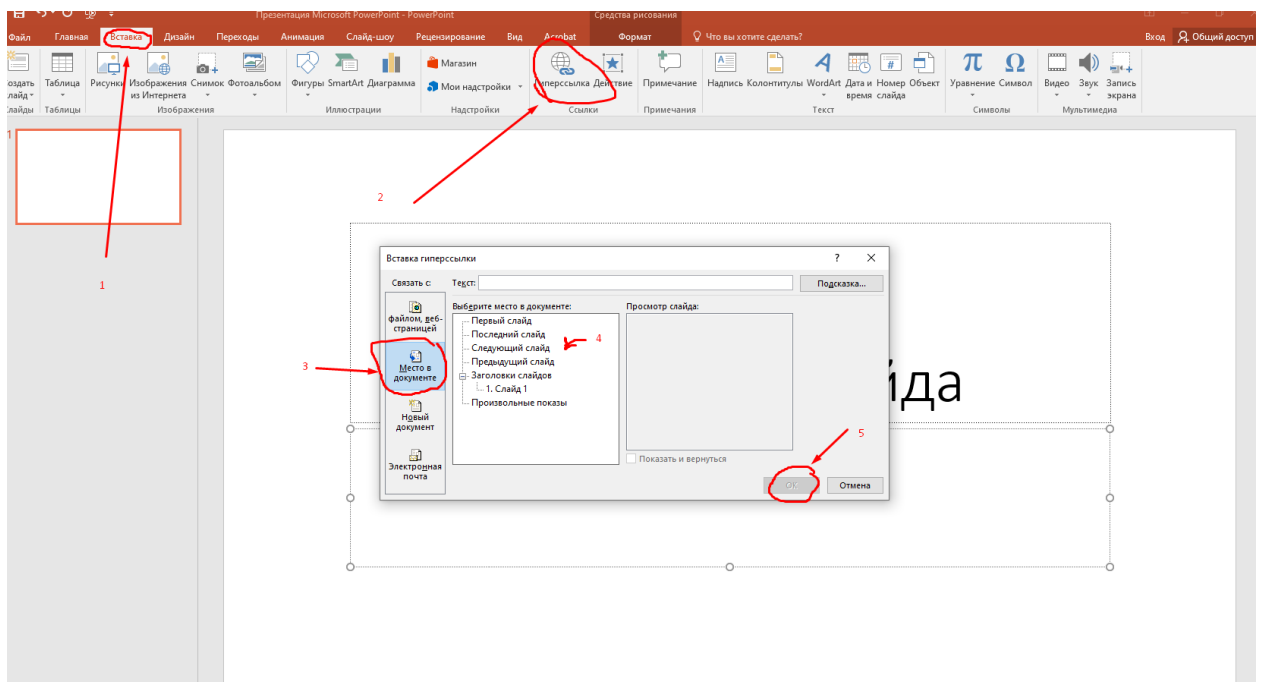


Рис.8. Создание гипертекстовых ссылок

1. Оформите каждую позицию содержания гиперссылкой на слайд.
Команды меню: *Вставка / Гиперссылка / В местном документе / № слайда* по порядку в презентации.



2. Создайте на слайдах указанных в содержании графические гиперссылки для возврата на слайд «Содержание».
Команды меню: *фигуры / Управляющие кнопки / Вставка / Гиперссылка / Перейти по гиперссылке / Слайд... / № слайда*.

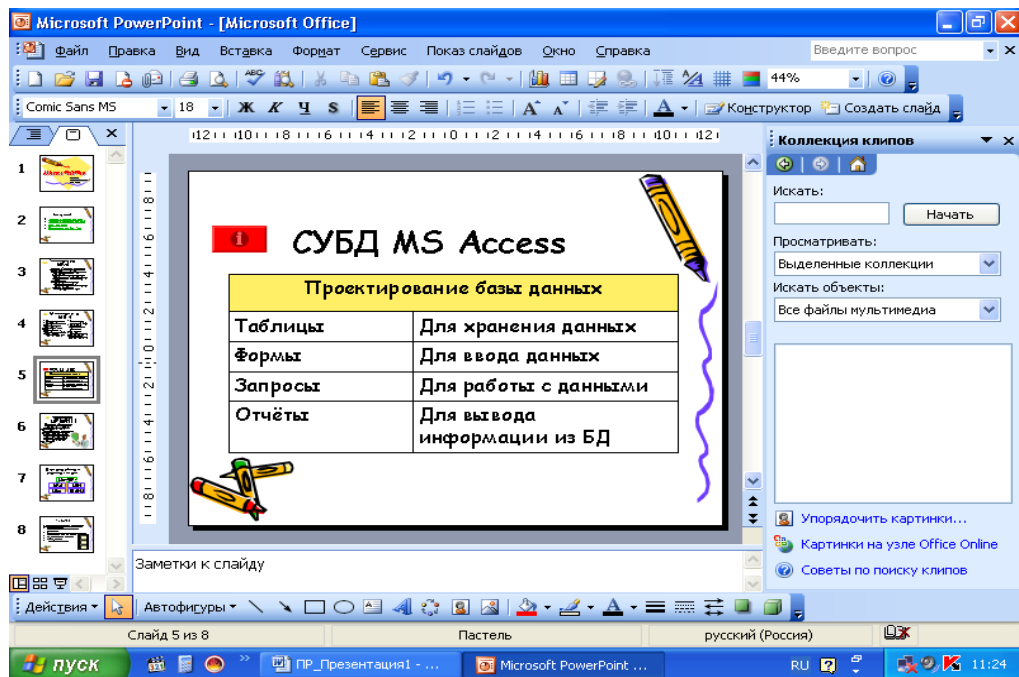
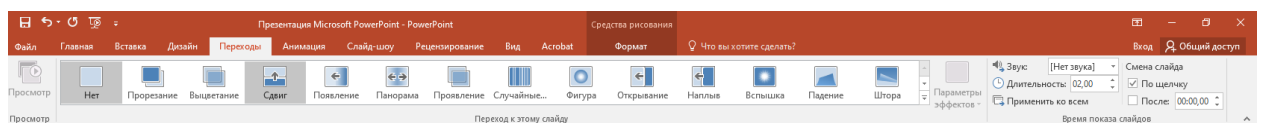


Рис.9. Графические гиперссылки

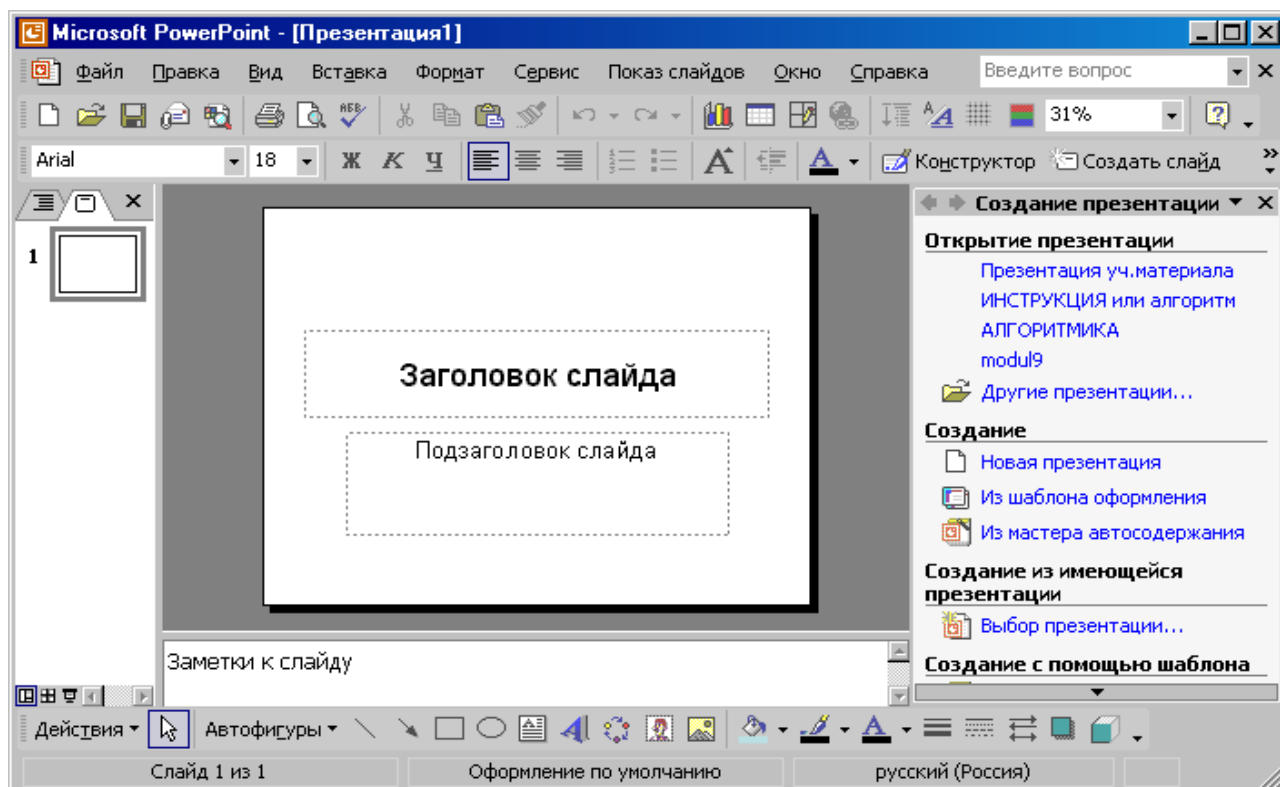
1. Для просмотра всех слайдов необходимо выбрать способ перехода от одного слайда к другому. Установите смену слайдов по щелчку мыши, командами меню: *Показ слайдов – Смена слайдов*.
2. Примените к слайдам эффекты анимации самостоятельно. Установите курсор на первый слайд в панели окна слева. Используйте команды: *Показ слайдов – Настройка анимации*. Устанавливая параметры настройки анимации, учитывайте, чтобы эффекты анимации соответствовали лучшему восприятию информации слайда.



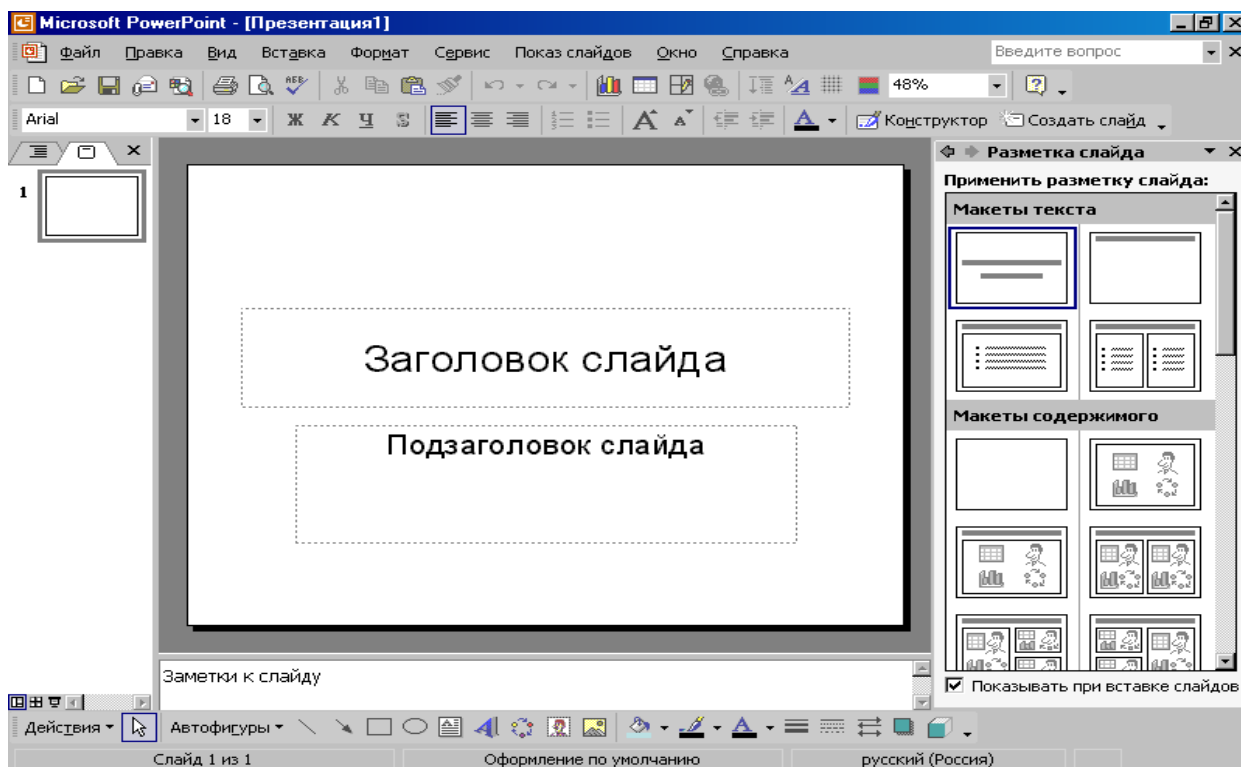
3. Для просмотра и демонстрации созданной презентации, необходимо будет открывать созданный файл, и выполнить команды *Показ слайдов – Начать показ*, кнопкой *Режима показа слайдов* или клавишей клавиатуры F5.
4. Сохраните вашу презентацию в папке «Мои документы» под именем вашей фамилии. Сохранение презентации производится командами: *Файл – Сохранить как...*
5. Продемонстрируйте вашу презентацию преподавателю.

Задание 2

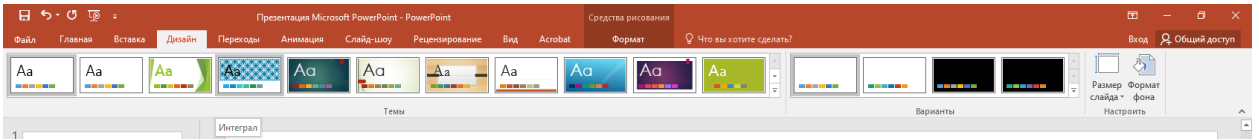
1. Запустите программу *PowerPoint*



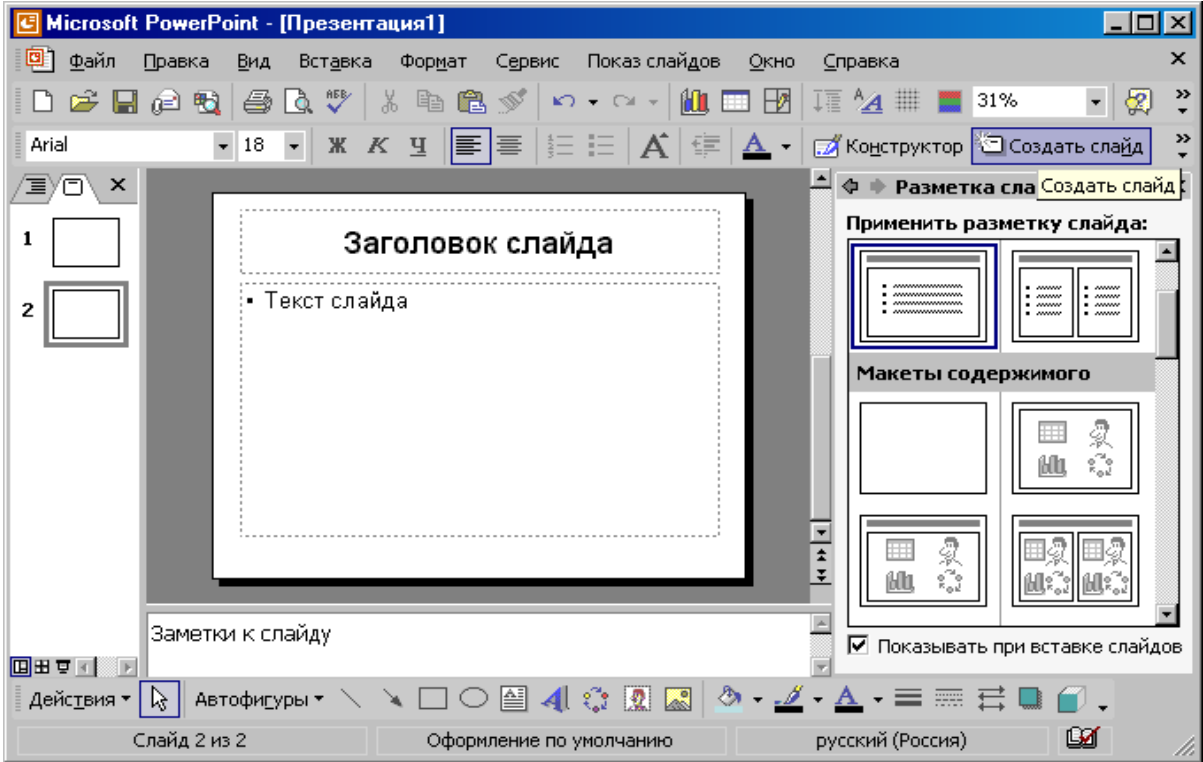
1. Командами меню: *Формат – Разметка слайда* выберите нужный вид будущего слайда.



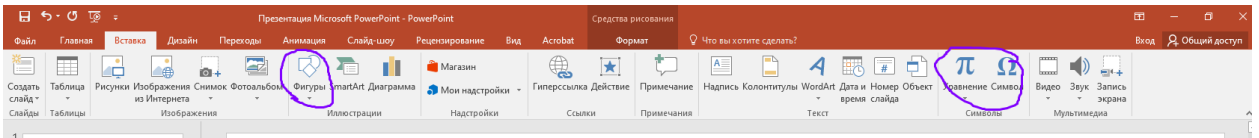
1. Командами меню: *Формат – Оформление слайда* выберите шаблон оформления слайдов.



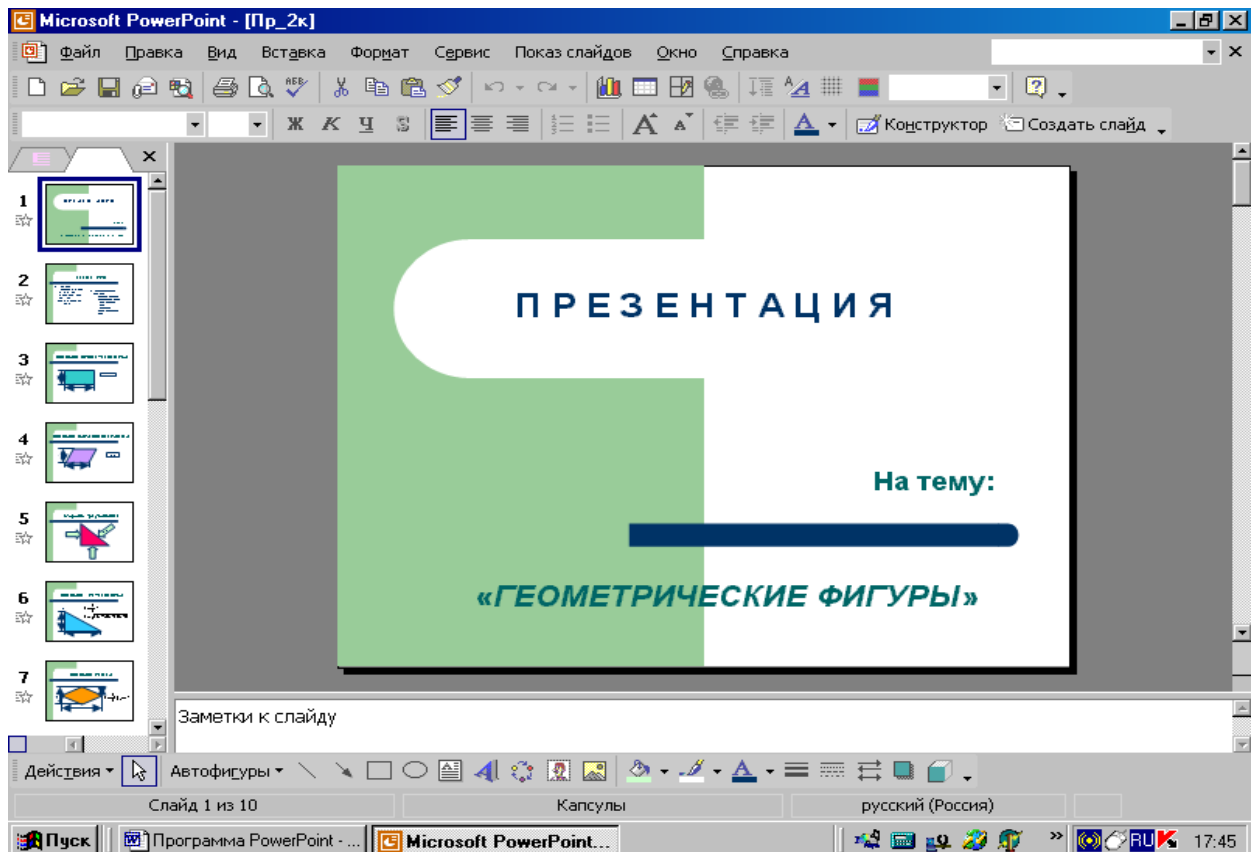
2. Создание (добавление) нового слайда командой меню: *Вставка / Создать слайд* или кнопкой на панели инструментов:



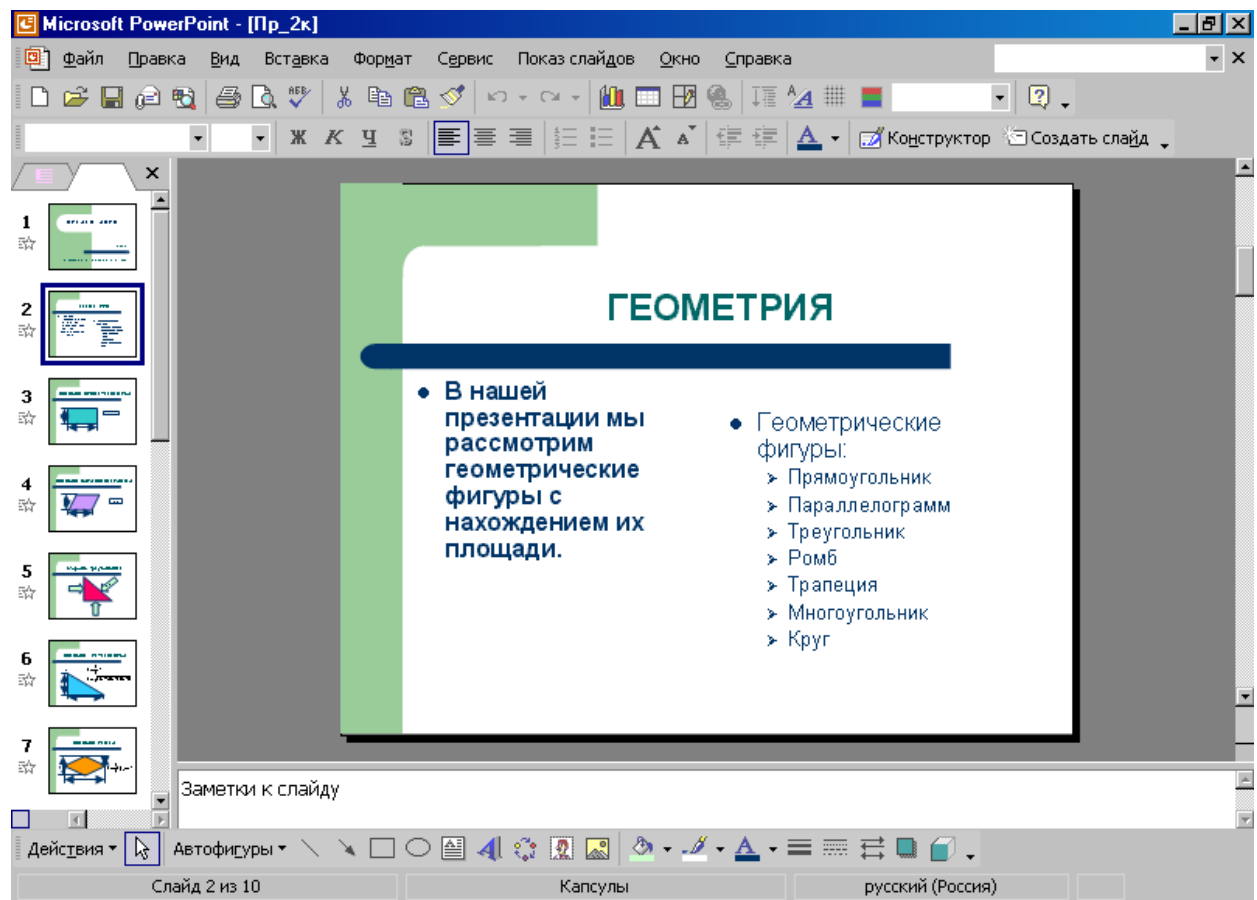
1. С помощью панели рисования командой «фигуры» и «Редактора формул» наберите следующие слайды:



Слайд 1. Укажите на слайде разработчика презентации.



Слайд 2.



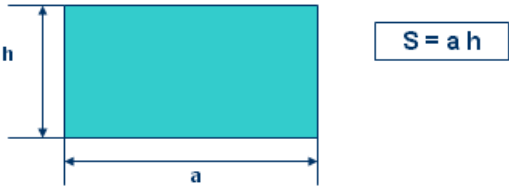
Слайд 3.

Microsoft PowerPoint - [Пр_2к]

Файл Правка Вид Вставка Формат Сервис Показ слайдов Окно Справка Введите вопрос

Arial 18 Ж К Ч [Иконки] Конструктор Создать слайд

ПЛОЩАДЬ ПРЯМОУГОЛЬНИКА



Заметки к слайду

Действия Автофигуры [Иконки]

Слайд 3 из 10 Капсулы русский (Россия)

Detailed description: This is a screenshot of a Microsoft PowerPoint presentation. The title bar shows 'Microsoft PowerPoint - [Пр_2к]'. The menu bar includes 'Файл', 'Правка', 'Вид', 'Вставка', 'Формат', 'Сервис', 'Показ слайдов', 'Окно', and 'Справка'. The ribbon shows 'Arial' font, size '18', and various text and drawing tools. The slide content features a green header with the title 'ПЛОЩАДЬ ПРЯМОУГОЛЬНИКА' (Area of a Rectangle). Below the title is a blue horizontal bar. The main content area contains a diagram of a teal rectangle with a vertical dimension line labeled 'h' and a horizontal dimension line labeled 'a'. To the right of the rectangle is a box containing the formula $S = a h$. On the left side, a slide navigation pane shows thumbnails for slides 1 through 7, with slide 3 currently selected. At the bottom, there is a 'Заметки к слайду' (Notes) section, a toolbar with 'Действия' and 'Автофигуры' options, and a status bar indicating 'Слайд 3 из 10', 'Капсулы', and 'русский (Россия)'.

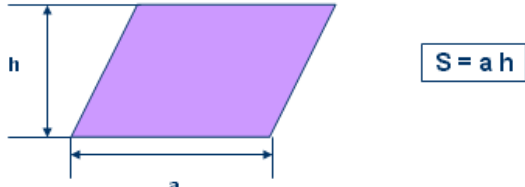
Слайд 4.

Microsoft PowerPoint - [Пр_2к]

Файл Правка Вид Вставка Формат Сервис Показ слайдов Окно Справка Введите вопрос

Arial 18 Ж К Ч [Иконки] Конструктор Создать слайд

ПЛОЩАДЬ ПАРАЛЛЕЛОГРАММА



Заметки к слайду

Действия Автофигуры [Иконки]

Слайд 4 из 10 Капсулы русский (Россия)

Detailed description: This is a screenshot of a Microsoft PowerPoint presentation. The title bar shows 'Microsoft PowerPoint - [Пр_2к]'. The menu bar includes 'Файл', 'Правка', 'Вид', 'Вставка', 'Формат', 'Сервис', 'Показ слайдов', 'Окно', and 'Справка'. The ribbon shows 'Arial' font, size '18', and various text and drawing tools. The slide content features a green header with the title 'ПЛОЩАДЬ ПАРАЛЛЕЛОГРАММА' (Area of a Parallelogram). Below the title is a blue horizontal bar. The main content area contains a diagram of a purple parallelogram with a vertical dimension line labeled 'h' and a horizontal dimension line labeled 'a'. To the right of the parallelogram is a box containing the formula $S = a h$. On the left side, a slide navigation pane shows thumbnails for slides 1 through 7, with slide 4 currently selected. At the bottom, there is a 'Заметки к слайду' (Notes) section, a toolbar with 'Действия' and 'Автофигуры' options, and a status bar indicating 'Слайд 4 из 10', 'Капсулы', and 'русский (Россия)'.

Слайд 5.

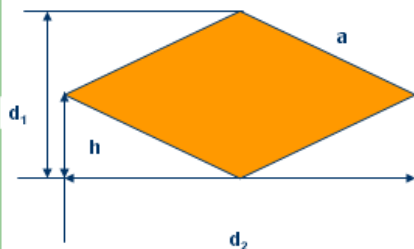
Microsoft PowerPoint - [Пр_2к]

Файл Правка Вид Вставка Формат Сервис Показ слайдов Окно Справка Введите вопрос

Arial 18 Ж К Ч

Конструктор Создать слайд

ПЛОЩАДЬ РОМБА



$$S = \frac{1}{2} d_1 d_2 = ah$$

Заметки к слайду

Действия Автофигуры

Слайд 7 из 10 Капсулы русский (Россия)

Слайд 8.

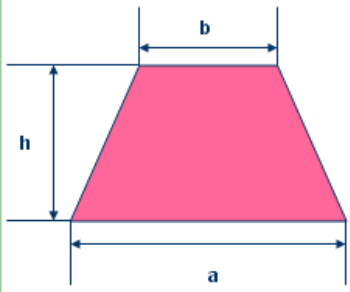
Microsoft PowerPoint - [Пр_2к]

Файл Правка Вид Вставка Формат Сервис Показ слайдов Окно Справка Введите вопрос

Arial 18 Ж К Ч

Конструктор Создать слайд

ПЛОЩАДЬ ТРАПЕЦИИ



$$S = \frac{1}{2} P_0 K_n$$

$$P_0 = n \cdot Q_n$$

Заметки к слайду

Действия Автофигуры

Слайд 8 из 10 Капсулы русский (Россия)

Слайд 9.

Microsoft PowerPoint - [Пр_2к]

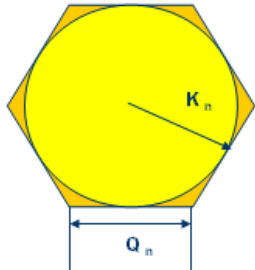
Файл Правка Вид Вставка Формат Сервис Показ слайдов Окно Справка

Введите вопрос

Arial 18 Ж К Ч

Конструктор Создать слайд

ПЛОЩАДЬ МНОГОУГОЛЬНИКА



$$S = \frac{1}{2} P_0 K_n$$

$$P_0 = n Q_n$$

Заметки к слайду

Действия Автофигуры

Слайд 9 из 10 Капсулы русский (Россия)

Слайд 10.

Microsoft PowerPoint - [Пр_2к]

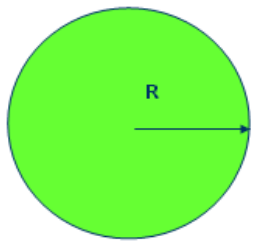
Файл Правка Вид Вставка Формат Сервис Показ слайдов Окно Справка

Введите вопрос

Arial 18 Ж К Ч

Конструктор Создать слайд

ПЛОЩАДЬ КРУГА



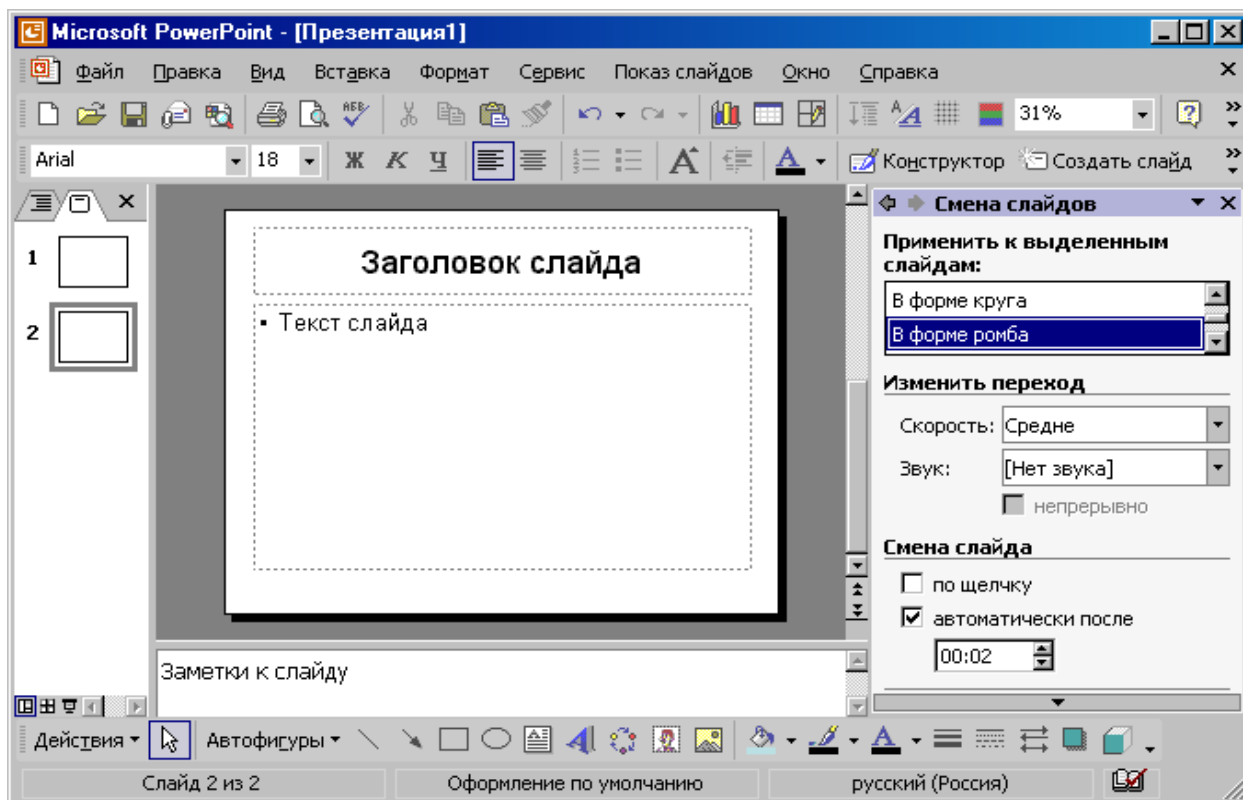
$$S = \pi \cdot R^2$$

Заметки к слайду

Действия Автофигуры

Слайд 10 из 10 Капсулы русский (Россия)

1. Настройте смену слайдов командами меню: *Показ слайдов / Смена слайдов* в форме ромба, средне, автоматически, через 2 секунды, применить ко всем слайдам.



1. Установите анимацию для каждого слайда командами меню: *Показ слайдов – Настройка анимации – Добавить эффект*.
Фигуры и обозначения буквами предварительно объедините в один объект. Сначала активизируйте надпись или фигуру, а затем устанавливайте анимацию:
 - Для текста: Добавить эффект \ Вход \ Вылет – начало После предыдущего – Направление слева – Скорость средняя
 - Для фигуры: Добавить эффект \ Вход \ Круговой симметричный – начало После предыдущего –
 - Для букв (обозначений): Добавить эффект \ Вход \ Возникновение – начало После предыдущего
 - Для формул: Добавить эффект \ Вход \ Часовая стрелка – начало После предыдущего – Секторов 4 – Скорость средняя.